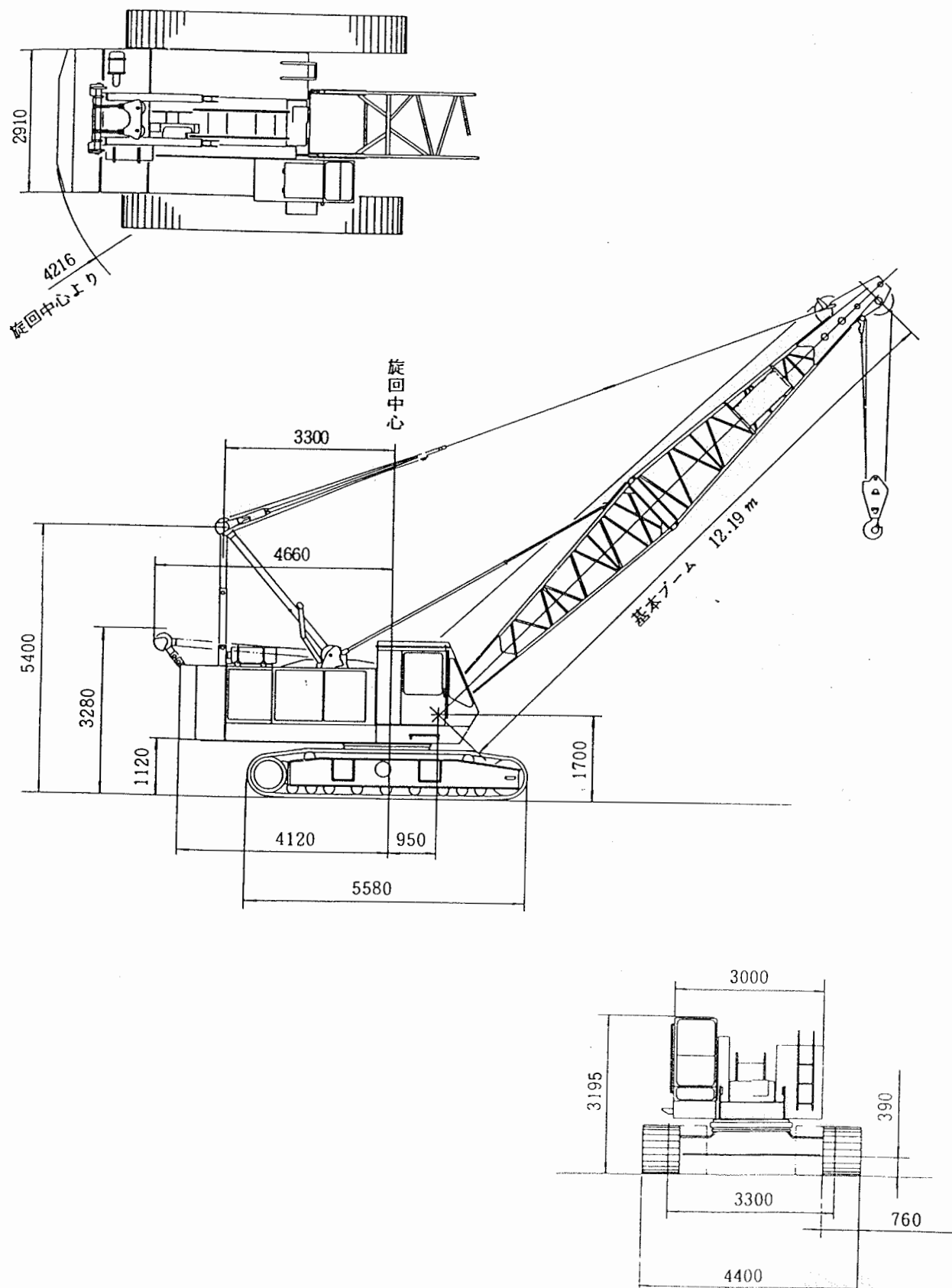


# 7055

## クローラークレーン 55t吊り



# 『神戸製鋼』

### 《主要諸元》

型 式	全施回型クローラ式
最大つり上げ能力	55 t × 3.7 m
最大ブーム長さ	51.82 m
最大ブーム+ジブ長さ	42.67 m + 15.24 m
基本ブーム長さ	12.19 m
作業時重量(基本ブーム装着時)	約 50.7 ton
平均接地圧(基本ブーム装着時)	0.66 kg/cm <sup>2</sup>
登坂能力 (ton θ)	40 %
エンジン	三菱 6 D22C ディーゼルエンジン 180 P S / 2000 r pm
主、補巻上ロープ速度	※ 90 / 60 / 45 / 30 m / min
主、補巻下ロープ速度	90 / 60 / 45 / 30 m / min
ブーム巻上ロープ速度	※ 50 m / min
ブーム巻下ロープ速度	50 m / min
施回速度	3.7 r pm
走行速度	※ 1.1 / 1.6 km/h

- ※印速度は負荷によって変化します。
- ロープ速度はドラム一層目での値です。

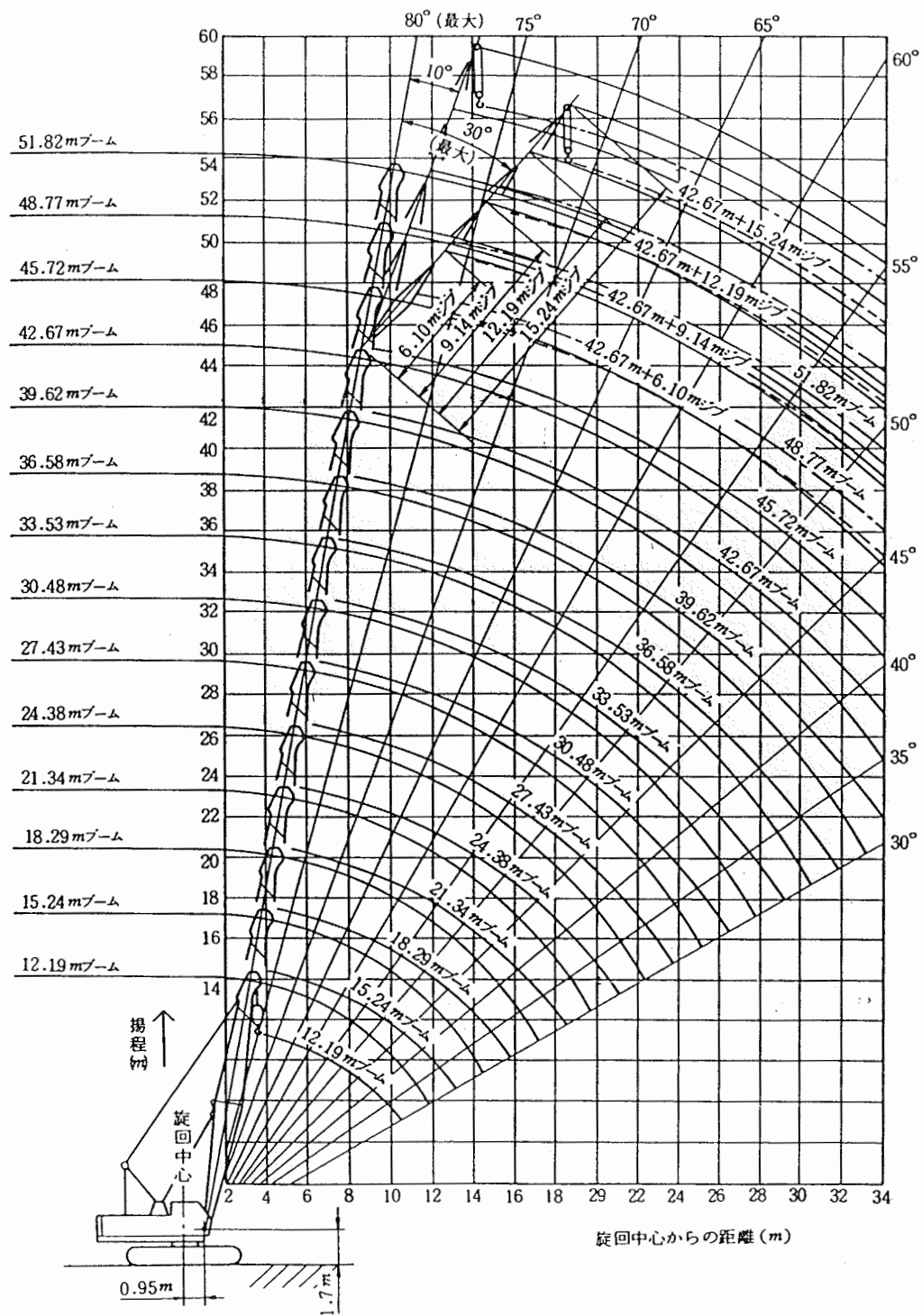
### 《外形寸法》

家 屋 幅	3,000 mm
後端施回半径(カウンタウエイト付)	4,216 mm
” (ガントリを低くしたとき)	4,713 mm
ブームフットピンの距離(施回中心より)	950 mm
ガントリ地上高さ(作業姿勢)	5,400 mm
” (ガントリを低くしたとき)	3,280 mm
後端地上高さ	1,120 mm
クローラの全長	5,580 mm
タンブラ中心距離	4,720 mm
クローラ全幅	4,400 mm
クローラシューの幅	760 mm
ロードクリアランス	390 mm

### 《タワークレーン性能》

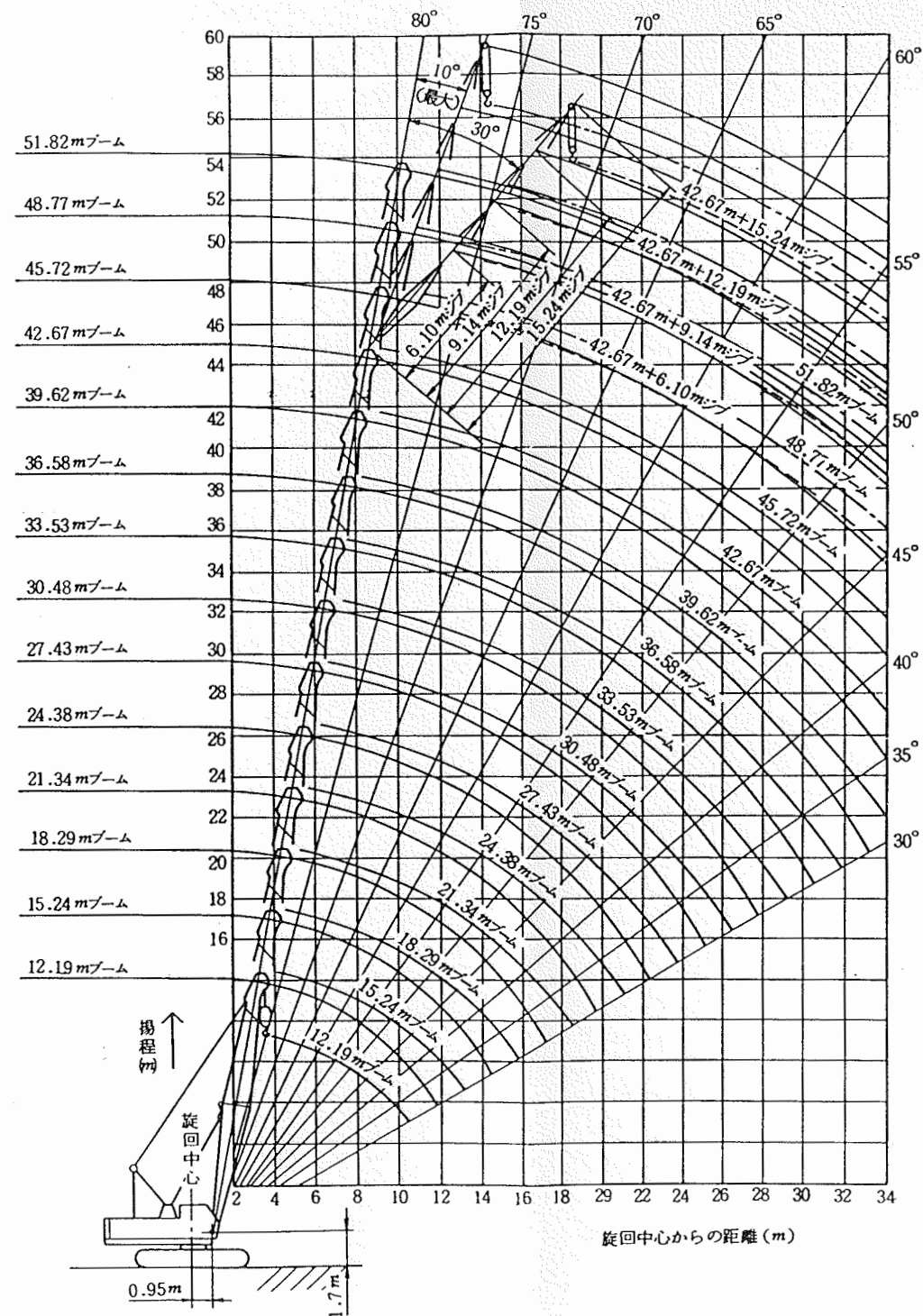
最大つり上げ能力	11.5 ton × 10.3 m
最大タワー長さ	41.76 m
最大ジブ長さ	28.96 m
作業時重量	約 54.6 ton (20.42 mタワー+16.76 mタワージブ)
平均接地圧	0.71 kg/cm <sup>2</sup> (20.42 mタワー+16.76 mタワージブ)

《クレーン作業範囲図》



塔ブーム使用時

《クレーン作業範囲図》



クレーンブーム使用時