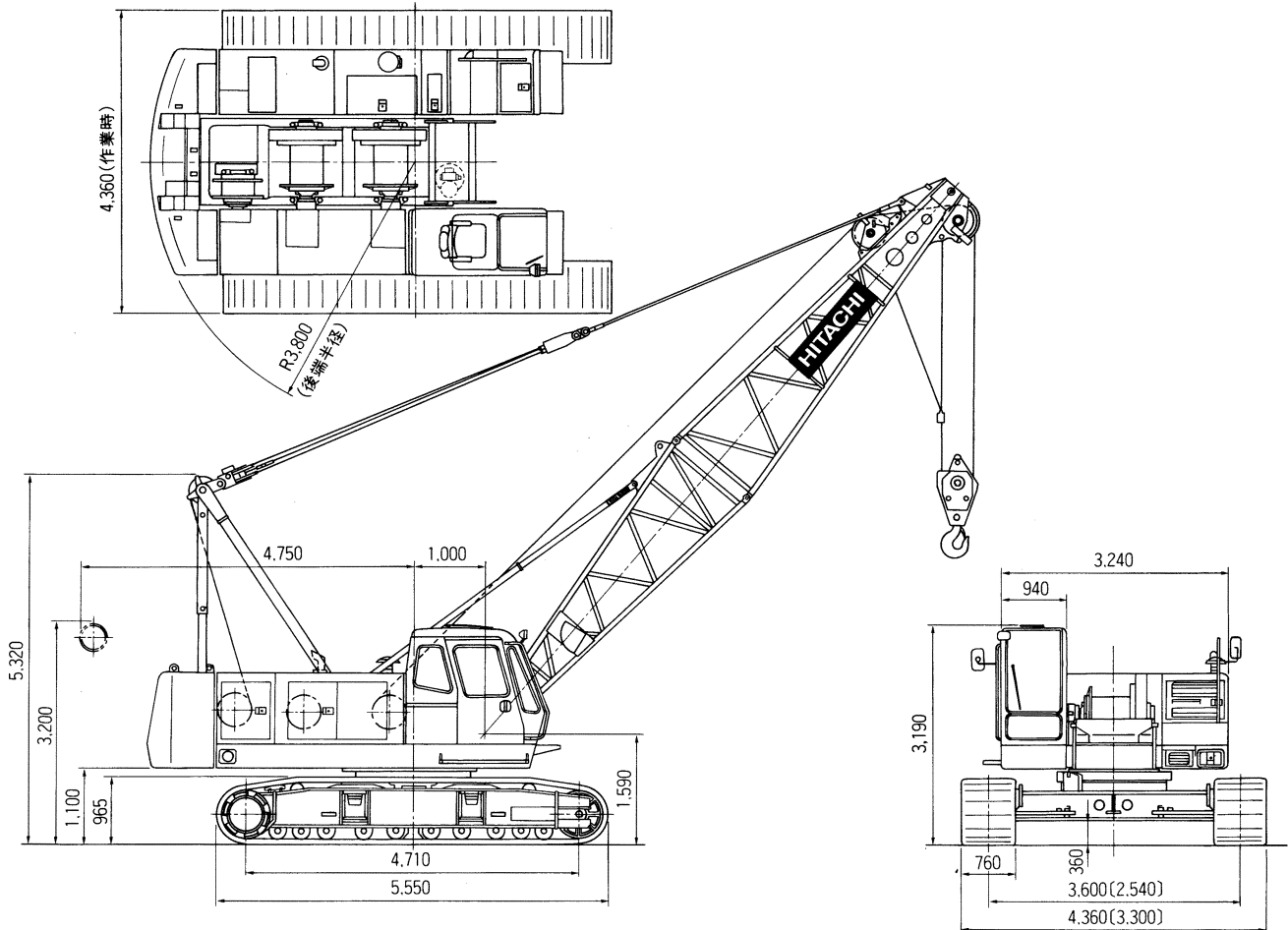


SuperLandy
CX500/CX550



HITACHI

●寸法図 (単位:mm)



()内はクローラ縮小時の寸法です。

●仕様

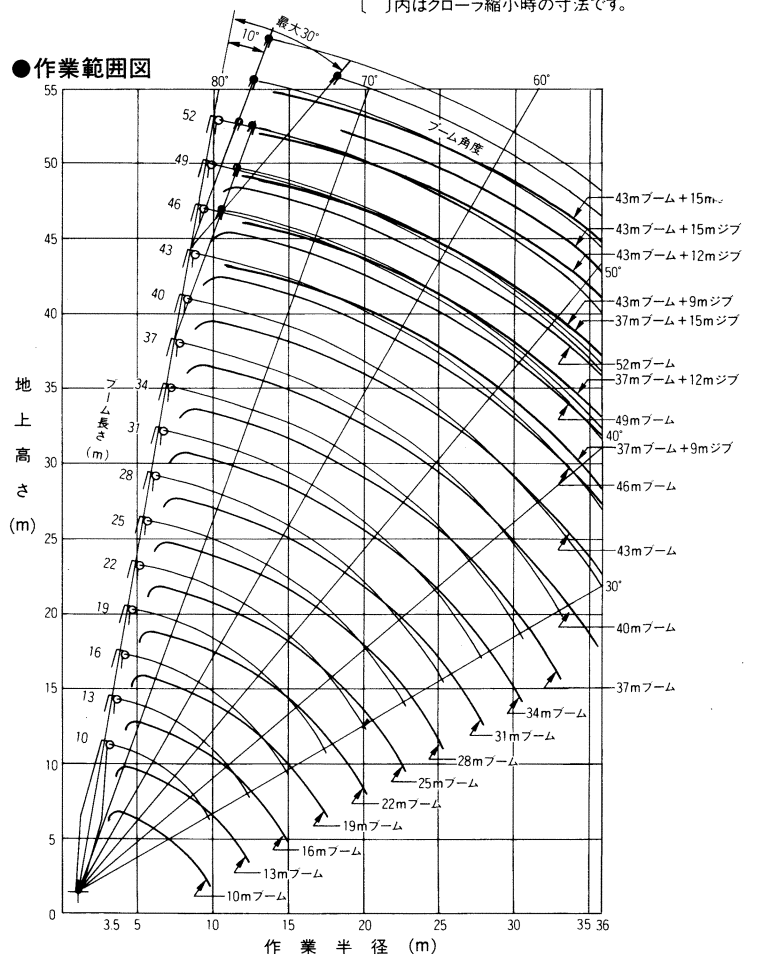
最大つり上荷重	t×m	55×3.7
基本ブーム長さ	m	10
最長ブーム長さ	m	52
ジブブーム長さ	m	6~15
ブーム+ジブ長さ	m	43+15
主巻ロープ巻上/下速度	m/min	*100/65/32
補巻ロープ巻上/下速度	m/min	*100/65/32
ブーム巻上/下ロープ速度	m/min	*53
旋回速度	min ⁻¹ (rpm)	4.0(4.0)
走行速度	km/h	*1.7/1.4
登坂能力	%(度)	40(22)
エンジン名称		日野 H07CT
エンジン定格出力	kW/min ⁻¹ (PS/rpm)	132.4/2,000(180/2,000)
接地圧	kPa(kgf/cm ²)	66.6(0.68)
全装備質量	t	52.3(10mブーム+55tフック)

〈注〉本表の単位は、国際単位系によるSI単位表示。

()内は、従来の単位表示を併記したものです。

*本数値はクレーンモードの場合です。負荷により速度変化します。

●作業範囲図



●主ブーム定格総荷重表

(単位: t)

作業半径 (m)	ブーム長さ (m)														
	10	13	16	19	22	25	28	31	34	37	40	43	46	49	52
3.5	55.00	3.7m×55.00													
4.0	51.20	51.00	4.4m×43.80												
4.5	42.30	42.20	42.15												
5.0	35.80	35.75	35.65	35.65											
5.5	31.05	30.95	30.85	30.85	30.45										
6.0	27.35	27.25	27.20	27.15	27.10	6.1m×26.30	6.7m×23.10								
7.0	22.05	21.95	21.85	21.85	21.75	21.70	21.65	7.3m×20.50	7.8m×18.40						
8.0	18.45	18.30	18.25	18.20	18.10	18.05	18.00	17.95	17.85	8.4m×16.60					
9.0	15.30	15.70	15.60	15.55	15.45	15.40	15.30	15.25	15.20	15.10	15.00	9.6m×13.80			
10.0	9.8m×12.55	13.70	13.60	13.50	13.45	13.40	13.30	13.25	13.15	13.10	13.00	12.95	10.1m×12.65	10.7m×10.70	11.3m×9.35
12.0		10.70	10.75	10.65	10.60	10.55	10.45	10.40	10.30	10.20	10.10	10.10	10.00	9.90	9.15
14.0		12.4m×9.90	8.80	8.75	8.65	8.60	8.50	8.45	8.35	8.25	8.15	8.15	8.05	7.95	7.85
16.0			15.0m×8.00	7.35	7.25	7.20	7.10	7.05	6.95	6.85	6.75	6.75	6.65	6.55	6.45
18.0				17.6m×6.50	6.25	6.15	6.05	6.00	5.90	5.80	5.70	5.65	5.60	5.50	5.40
20.0					5.45	5.35	5.25	5.15	5.10	5.00	4.90	4.85	4.75	4.65	4.55
22.0					20.2m×5.35	4.70	4.60	4.50	4.40	4.30	4.20	4.20	4.10	4.00	3.90
24.0						22.8m×4.50	4.05	4.00	3.90	3.80	3.70	3.65	3.55	3.45	3.35
26.0							25.4m×3.75	3.55	3.45	3.35	3.25	3.20	3.10	3.00	2.90
28.0								3.15	3.05	2.95	2.85	2.80	2.70	2.55	2.45
30.0									2.75	2.65	2.50	2.45	2.30	2.20	2.10
32.0									30.6m×2.65	2.35	2.20	2.10	2.00	1.90	1.75
34.0										33.2m×2.15	1.95	1.85	1.75	1.60	1.50
36.0											35.8m×1.75	1.60	1.50	1.35	1.25

- 〈注〉 1. 上表に示す定格総荷重は、水平堅土上定置荷役における値で転倒荷重の78%以内、および移動式クレーン構造規格で定める前方安定度1.15以上です。
 2. 実際につり上げられる荷重は、上表の定格総荷重からフック等のつり具一切の重量を差し引いた値です。
 3. 作業半径とは荷をつった状態での旋回中心からのつり荷の重心までの水平距離です。
 4. ジブまたは補助ジブを取り付けた場合に、主ブームで実際につり上げられる荷重は上表の値から下表の重量および「主フック+補フック」等の重量を差し引いた値です。ただし差し引いた値が0.8t未満の場合は、作業できません。

ジブ長さ (m)	6	9	12	15	補助ジブ
差し引く重量 (t)	0.75	0.90	1.05	1.20	0.30

5. カウンタウェイトは、18.7tです。
 6. 作業を行う時は必ずクローラを規定位置まで拡張してください。

7. 巻上ロープ掛数と定格総荷重の最大値およびフックの重量は次の下表の通りです。

フック容量 (t)	フック重量 (t)	定格総荷重の最大値 (t)									
		9本掛	8本掛	7本掛	6本掛	5本掛	4本掛	3本掛	2本掛	1本掛	
55.0	0.70	55.0	52.0	45.5	39.0	32.5	26.0	19.5	13.0	—	
30.0	0.36					30.0	26.0	19.5	13.0	—	
15.0	0.32							15.0	13.0	—	
6.5	0.26									6.5	

●補助ジブ定格総荷重表

(単位: t)

作業半径 (m)	ブーム長さ (m)												
	13	16	19	22	25	28	31	34	37	40	43	46	49
4.5	4.7m×6.50												
5.0	6.50	5.2m×6.50											
5.5	6.50	6.50	5.8m×6.50										
6.0	6.50	6.50	6.50	6.4m×6.50									
7.0	6.50	6.50	6.50	6.50	6.50	7.5m×6.50							
8.0	6.50	6.50	6.50	6.50	6.50	6.50	8.1m×6.50	8.7m×6.50					
9.0	6.50	6.50	6.50	6.50	6.50	6.50	6.50	6.50	9.2m×6.50	9.8m×6.50			
10.0	6.50	6.50	6.50	6.50	6.50	6.50	6.50	6.50	6.50	6.50	10.4m×6.50	10.9m×6.50	11.5m×6.50
12.0	6.50	6.50	6.50	6.50	6.50	6.50	6.50	6.50	6.50	6.50	6.50	6.50	6.50
14.0	13.5m×6.50	6.50	6.50	6.50	6.50	6.50	6.50	6.50	6.50	6.50	6.50	6.50	6.50
16.0		6.50	6.50	6.50	6.50	6.50	6.45	6.50	6.50	6.50	6.50	6.10	6.45
18.0		16.1m×6.50	6.25	6.10	6.05	5.95	5.90	5.80	5.70	5.70	5.60	5.50	5.40
20.0			18.7m×5.95	5.30	5.25	5.10	5.05	5.00	4.90	4.85	4.75	4.65	4.55
22.0				21.3m×4.85	4.55	4.45	4.40	4.30	4.20	4.15	4.05	4.00	3.90
24.0					23.9m×4.05	3.90	3.85	3.75	3.65	3.65	3.55	3.45	3.35
26.0						3.50	3.40	3.30	3.20	3.15	3.05	2.95	2.85
28.0						26.5m×3.35	3.05	2.95	2.85	2.80	2.65	2.55	2.40
30.0							29.1m×2.85	2.60	2.50	2.45	2.30	2.15	2.05
32.0								31.7m×2.35	2.20	2.10	2.00	1.85	1.75
34.0									1.90	1.85	1.70	1.55	1.45
36.0									34.3m×1.85	1.60	1.45	1.35	1.20

- 〈注〉 1. 上表に示す定格総荷重は、水平堅土上定置荷役における値で転倒荷重の78%以内、および移動式クレーン構造規格で定める前方安定度1.15以上です。
 2. 実際につり上げられる荷重は、上表の定格総荷重から「主フック+補フック」等のつり具一切の重量を差し引いた値です。

3. 作業半径とは荷をつった状態での旋回中心からのつり荷の重心までの水平距離です。
 4. カウンタウェイトは、18.7tです。
 5. 作業を行う時は必ずクローラを規定位置まで拡張してください。

フック重量	
55 tフック	0.70t
30 tフック	0.36t
15 tフック	0.32t
6.5tフック	0.26t