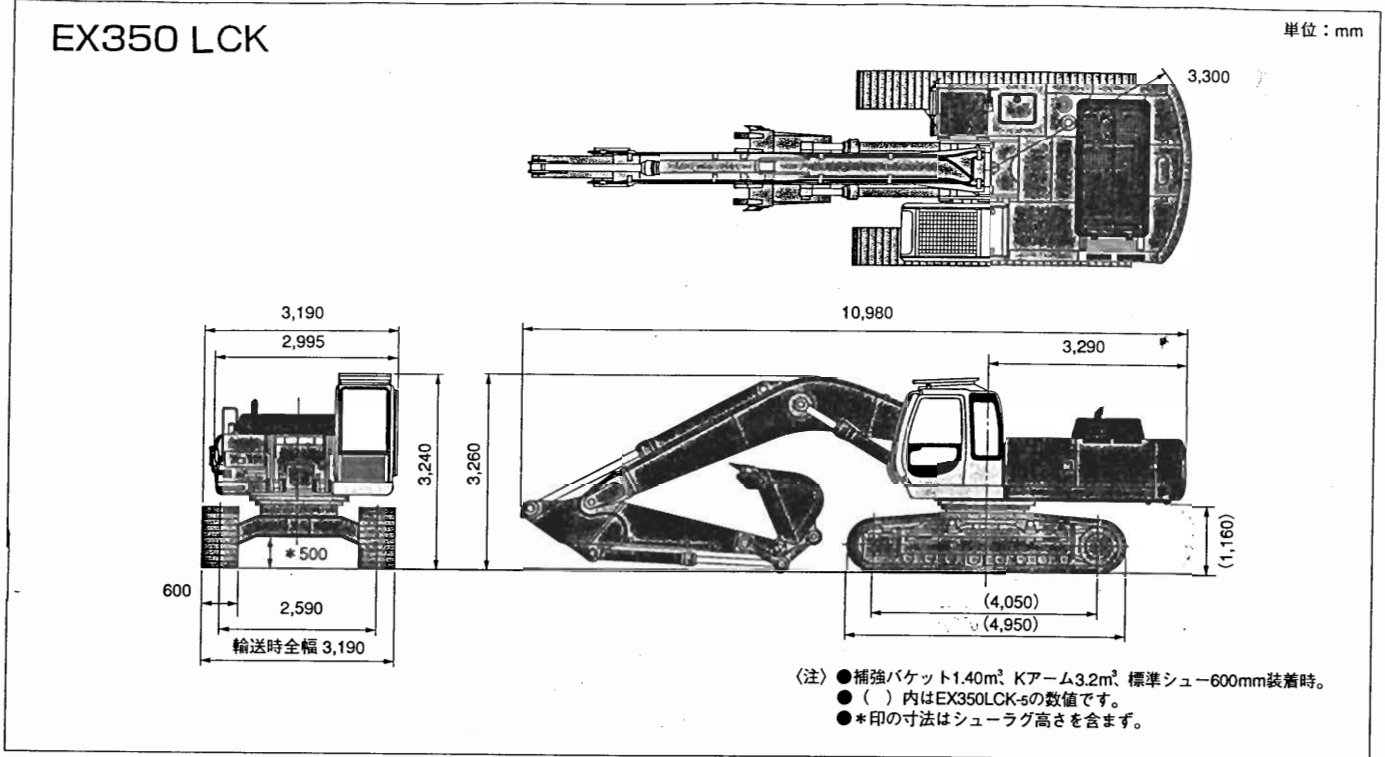


EX350LCK-5HG

■寸法図



■各種バケット

	容量 m ³		幅 mm		爪数 (本)	EX350 (LC) K-5 標準アーム 3.2m
	山積 新JIS (旧JIS)	平積	サイドカッタ 無し	サイドカッタ 含む		
ホウバケット	1.15 (1.0)	0.85	1,100	1,230	5	◎
	1.40 (1.2)	1.0	1,280	1,410	5	◎
	1.62 (1.4)	1.16	1,460	1,590	5	○
補強バケット	1.40 (1.2)	1.0	1,280	1,410	5	◎
クラムシェルバケット	1.0		975 (シェルブッシュ式)		9	◎

◎：一般掘削 ○：軽掘削

■各種シュー

	mm	EX350K-5/EX350LCK-5			
		標準600グローサシュー	700グローサシュー	800グローサシュー	600フラットシュー
仕様	クローラ全幅 mm	3,190	3,290	3,390	3,190
	接地圧 kPa(kgf/cm ²)	(0.69/0.65)	(0.60/0.56)	(0.53/0.50)	(0.70/0.66)
用途		一般土質用	軟弱土質用	軟弱土質用	舗装路用

(注) 接地圧は補強バケット1.40m³、Kアーム3.2m装着時のEX350 (LC) K-5の値を示し、単位は国際単位系によるSI単位表示。
()内は、従来の単位表示を併記したものです。

日立建機

EX350LCK-5

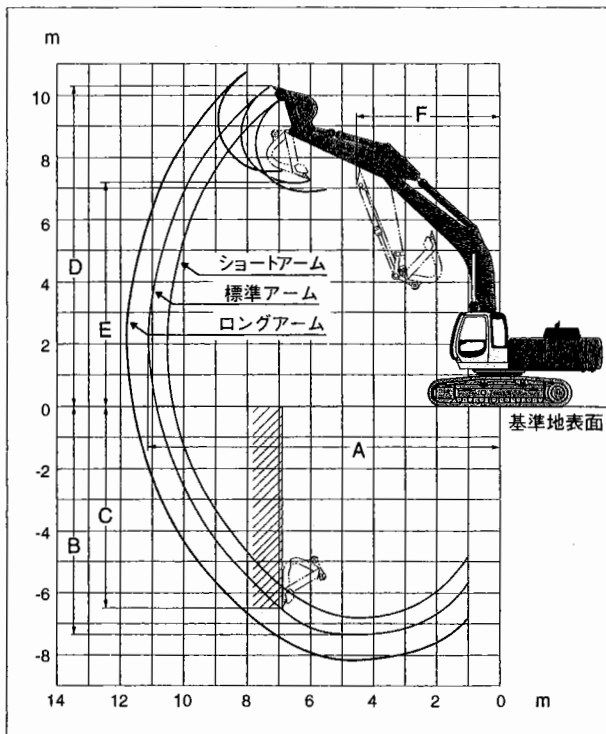


仕様

		EX300-5	EX300LC-5	EX350H-5	EX350LCH-5	EX370HD-5	EX350K-5	EX350LCK-5
仕様								
運転質量	kg	31,000	31,500	32,600	33,200	36,000	33,500	34,000
機体質量	kg	23,600	24,100	24,800	25,400	28,100	25,600	26,100
標準バケット容量								
山積容量	新JIS	1.40		岩用1.38		岩用1.50		1.40
	旧JIS	1.20		岩用1.20		岩用1.30		1.20
平積容量	m ³	1.0		岩用1.0		岩用1.10		1.0
標準シュー幅	mm	600グローサシュー						
性能								
接地圧	kPa (kgf/cm ²)	63 (0.64)	59 (0.60)	66 (0.67)	62 (0.63)	67 (0.68)	68 (0.69)	64 (0.65)
回転速度	min ⁻¹ (rpm)	11.3						
走行速度	高/低 km/h	5.5/3.6			4.9/3.0		5.5/3.6	
登坂能力	% (度)	70 (35)						
最大掘削力		通常時 / パワーディギング時						
新JIS	バケット kN (kgf)			218 (22,200)		237 (24,200)		
	アーム kN (kgf)			157 (16,000)		172 (17,500)		
旧JIS	バケット kN (kgf)			189 (19,300)		207 (21,100)		
	アーム kN (kgf)			151 (15,400)		165 (16,800)		
エンジン								
名称		いすゞB-6SD1T						
形式		ターボ付直接噴射式						
定格出力	kW/min ⁻¹ (PS/rpm)	標準モード：169/1,900 (230/1,900) H/Pモード：177/2,000 (240/2,000)						
総行程容積 (総排気量)	L (cc)	9,839 (9,839)						
油圧装置								
油圧ポンプ形式		可変容量形ピストン式×2 歯車式×1						
主リリーフ弁セット圧	MPa (kgf/cm ²)	31.4 (320) / 34.3 (350) 走行						
旋回油圧モータ形式		定容量形ピストン式×1						
走行油圧モータ形式		可変容量形ピストン式×2						
駐車ブレーキ形式 (旋回・走行)		機械式						
油類の容量								
燃料タンク容量	L	560						
作動油量	L	320 (全量) / 265 (タンク容量) / 154 (基準レベル)						
エンジンオイル交換量	L	35.0						

(注) ●単位は、国際単位系によるSI単位表示。()内は、従来の単位表示を併記したものです。
●バケット容量と最大掘削力は新JISと旧JISを併記しました。

作業範囲図



(イラストはEX300-5です)

作業範囲

単位: mm

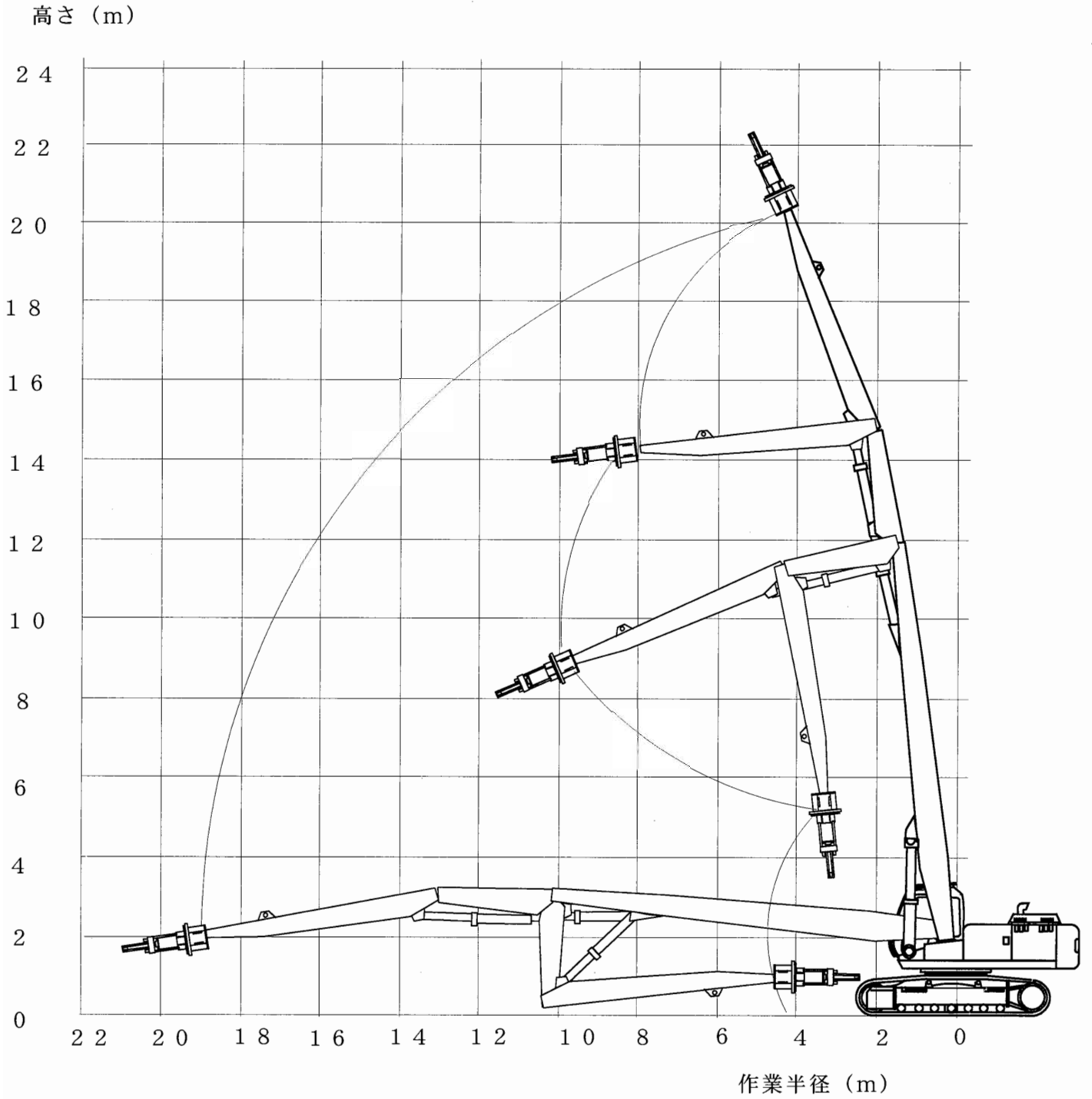
	EX300-5/EX300LC-5		
	ショートアーム 2.66m	標準アーム 3.2m	ロングアーム 4.0m
A.最大掘削半径	10,570	11,100	11,860
*B.最大掘削深さ	6,850	7,380	8,180
*C.最大垂直掘削深さ	5,620	6,480	7,370
*D.最大掘削高さ	9,870	10,230	10,620
*E.最大ダンプ高さ	6,830	7,130	7,500
F.フロント最小旋回半径	4,580	4,490	4,520

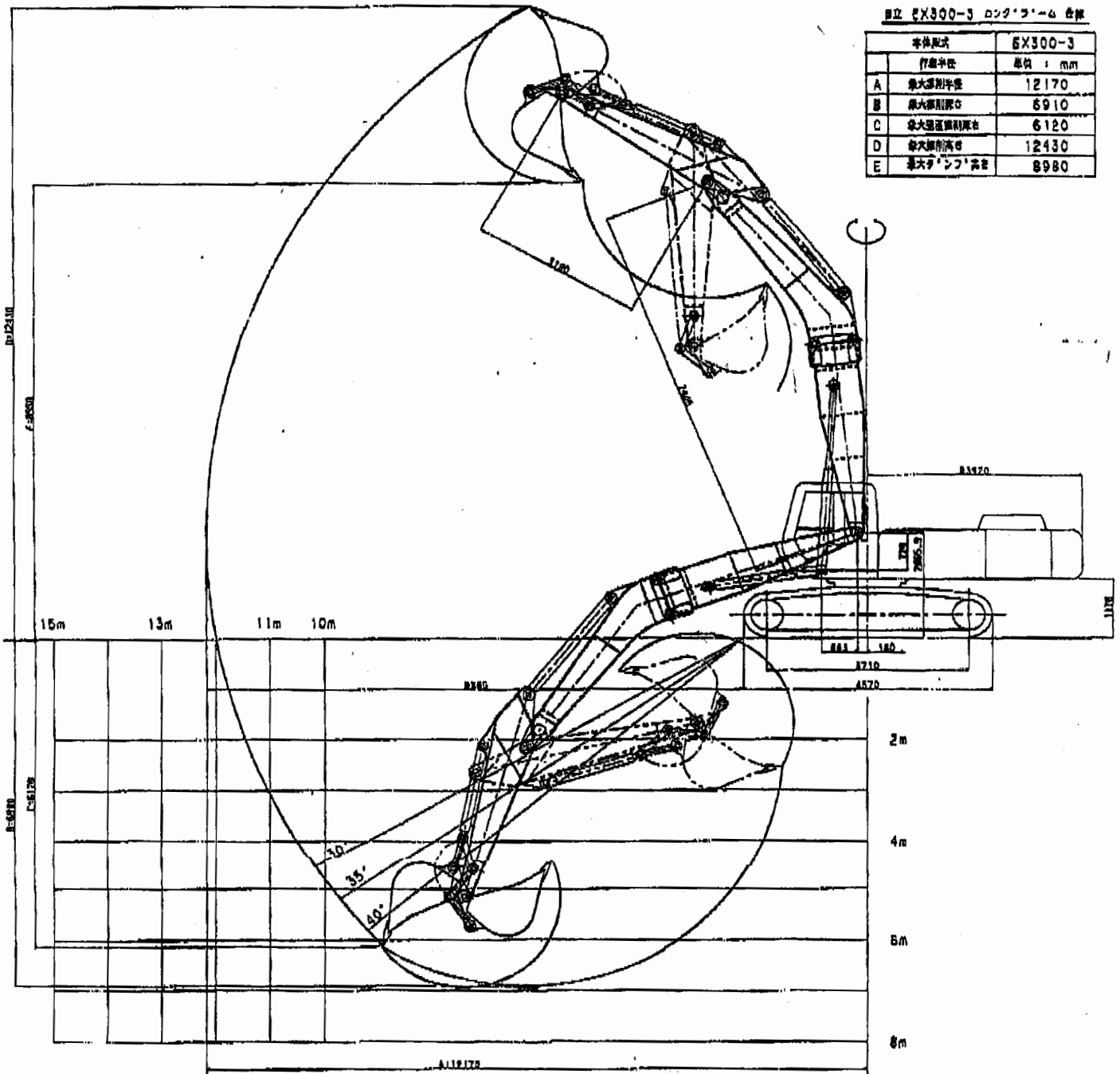
単位: mm

	EX350(LC)H-5	EX370HD-5	EX350(LC)K-5
	H用アーム 3.2m	H用アーム 3.2m	K用アーム 3.2m
A.最大掘削半径	11,100	11,100	11,100
*B.最大掘削深さ	7,380	7,270	7,380
*C.最大垂直掘削深さ	6,480	6,410	6,480
*D.最大掘削高さ	10,230	10,360	10,230
*E.最大ダンプ高さ	7,130	7,240	7,130
F.フロント最小旋回半径	4,490	4,490	4,490

(注) *: 寸法はシューラグ高さを含まず。

EX350LCKハイリフト仕様 作業範囲図





日立 EX300-3 ロングブーム仕様

本体型式	EX300-3
作業半径	単位 : mm
A 最大掘削半径	12170
B 最大掘削高さ	6910
C 最大掘削距離	6120
D 最大掘削高さ	12430
E 最大ブーム高さ	8980