

KMP-VM1500-6

②注入液 B

	能力	計量値	計量時間
水	2000 ℓ/min	852 ℓ	26 sec
ベントナイト	5 t/h	23 kg	17 sec
セメント	50 t/h	405 kg	30 sec
セメント	10 t/h	30 kg	11 sec
		合計	84 sec

4. プラント能力

①注入液 A

計量時間 — 103 sec

ミキシング時間 — 10 sec

排出時間 — 40 sec

その他 — 15 sec

として1サイクル時間は $103 + 10 + 40 + 15 = 168 \text{ sec}$

よってプラント能力は $21.4 \text{ m}^3/\text{h}$ ($357 \text{ ℓ}/\text{min}$)

②注入液 B

計量時間 — 84 sec

ミキシング時間 — 10 sec

排出時間 — 40 sec

その他 — 15 sec

として1サイクル時間は $84 + 10 + 40 + 15 = 109 \text{ sec}$

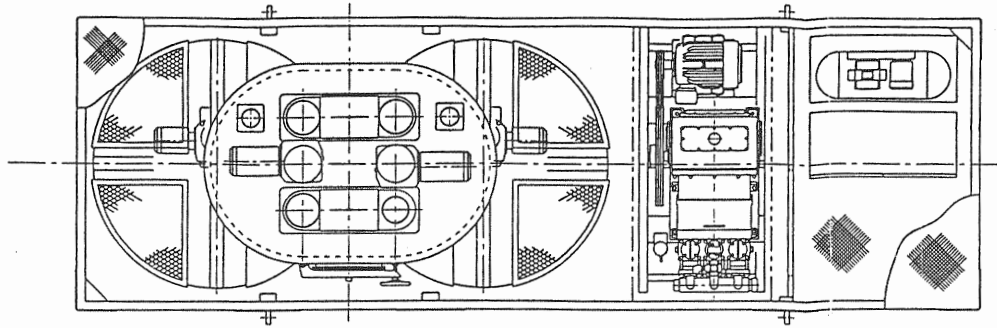
よってプラント能力は $24.1 \text{ m}^3/\text{h}$ ($402 \text{ ℓ}/\text{min}$)

(注) 客先準備品

(1) セメントサイロ — 30 t/h (3.7~5.5 kW) × 2台

(2) 貯水タンク — 10~20 m³

KMP-VM1500-6

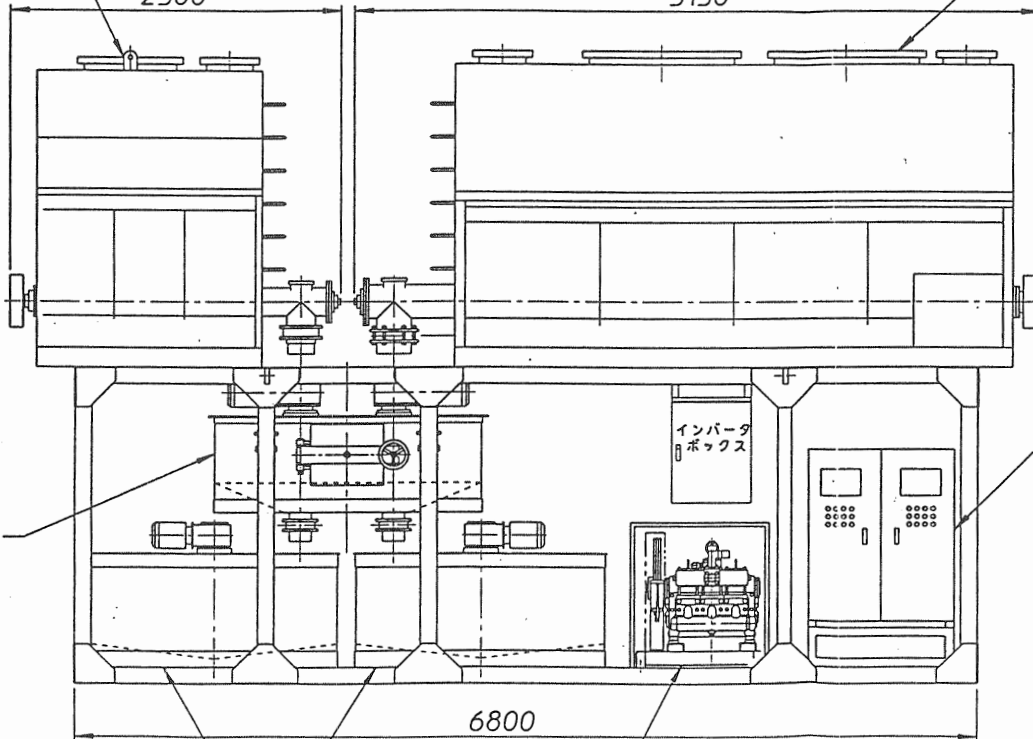


ベントナイトサイロ

2500

5150

セメントサイロ



ミキサー

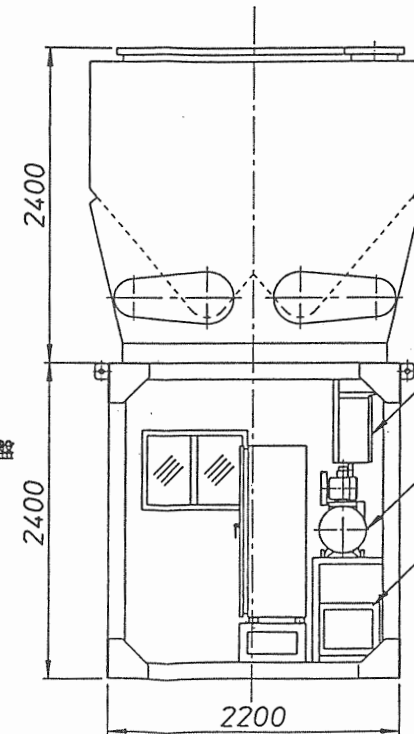
インバータ
ボックス

プラント制御盤

6800

アジテータ

注入ポンプ



2400

2400

2200

エア-中継箱

エア-コンプレッサ

高圧洗浄ポンプ

NAME	全自動バッチャープラント組立図	SCALE
MODEL	KMP(A)-VM1500-6	- - -
KOKEN BORING MACHINE CO., LTD.		
TOKYO, JAPAN		