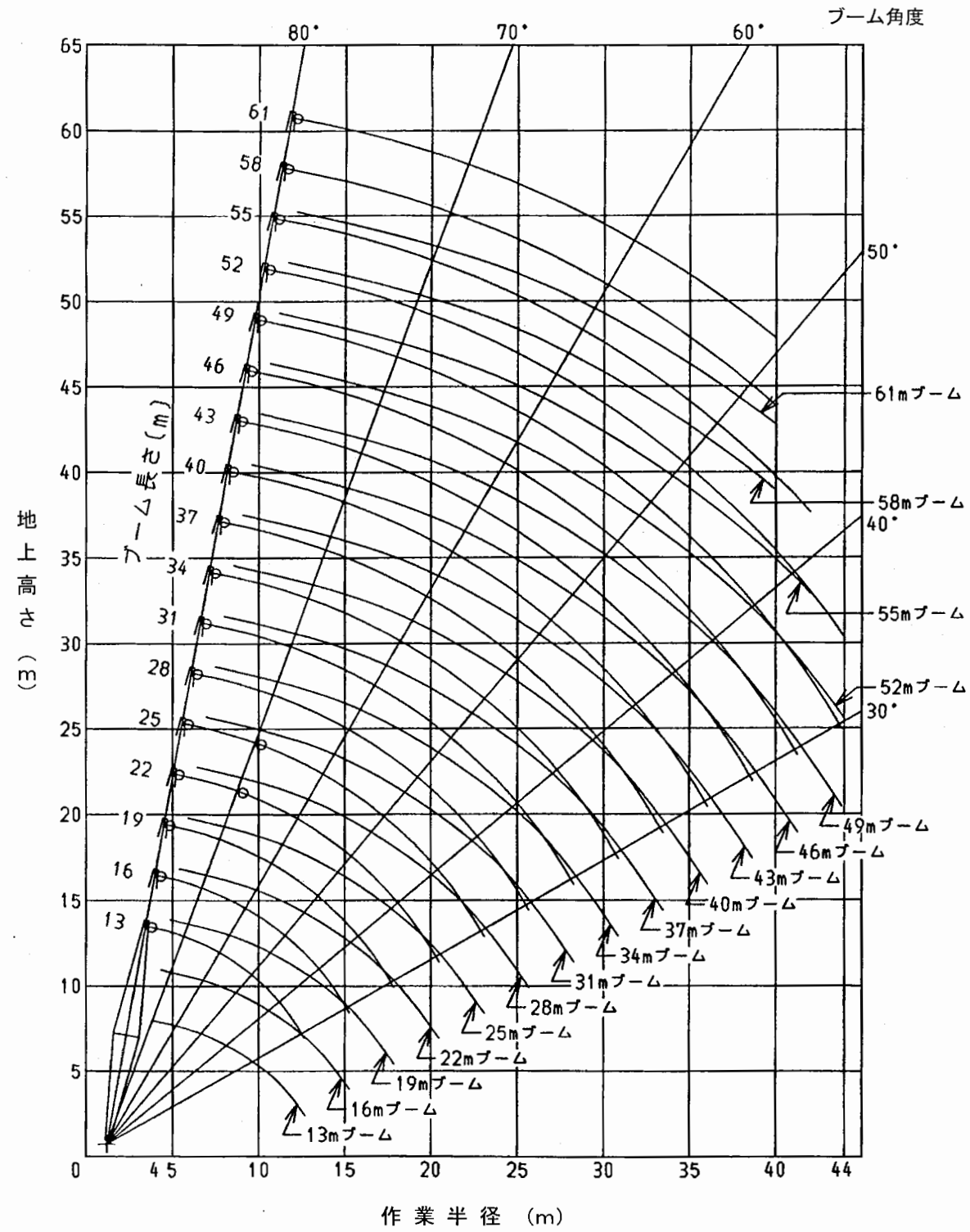
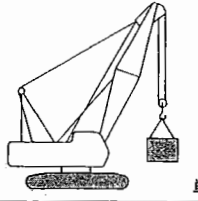


■作業範囲図



CX900HD



単位:t

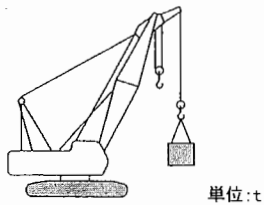
■主ブーム定格総荷重表

作業半径 (m)	ブーム長さ (m)								
	13	16	19	22	25	28	31	34	37
4.0	90.00								
4.5	80.50	4.6×78.45							
5.0	70.80	70.60	5.1×68.25						
5.5	60.85	60.65	60.55	5.7×57.25					
6.0	53.35	53.10	53.00	52.95	6.2×50.30				
6.5	47.40	47.20	47.05	47.00	46.90	6.7×44.80			
7.0	42.65	42.40	42.25	42.20	42.10	42.05	7.3×39.45	7.8×35.75	
8.0	35.45	35.20	35.05	35.00	34.85	34.80	34.65	34.50	8.4×32.15
9.0	30.25	30.00	29.85	29.75	29.65	29.55	29.40	29.30	29.25
10.0	26.35	26.05	25.90	25.85	25.70	25.65	25.45	25.35	25.25
12.0	20.50	20.55	20.35	20.30	20.15	20.05	19.90	19.75	19.70
14.0	12.6×18.30	16.85	16.65	16.55	16.40	16.35	16.15	16.05	15.95
16.0		15.2×14.90	14.05	13.90	13.75	13.70	13.50	13.35	13.30
18.0			17.8×12.25	11.95	11.80	11.70	11.50	11.35	11.30
20.0				10.40	10.25	10.15	9.95	9.80	9.70
22.0				20.4×10.15	9.00	8.90	8.70	8.55	8.45
24.0					23.0×8.50	7.90	7.70	7.55	7.45
26.0						25.6×7.20	6.85	6.70	6.60
28.0							6.15	6.00	5.90
30.0							28.2×6.10	5.40	5.25
32.0								30.8×5.20	4.75
33.4									4.45

作業半径 (m)	ブーム長さ (m)							
	40	43	46	49	52	55	58	61
8.9	29.50							
9.0	29.05	9.5×26.85						
10.0	25.10	25.00	24.85	10.6×22.85	11.1×21.25	11.7×19.60		
12.0	19.55	19.40	19.25	19.20	19.05	18.90	12.2×17.15	12.8×14.90
14.0	15.80	15.65	15.50	15.45	15.30	15.15	15.00	14.40
16.0	13.10	12.95	12.85	12.75	12.60	12.45	12.30	12.15
18.0	11.10	10.95	10.80	10.75	10.60	10.45	10.30	10.10
20.0	9.55	9.40	9.25	9.15	9.05	8.90	8.70	8.55
22.0	8.30	8.15	8.00	7.90	7.75	7.60	7.45	7.30
24.0	7.25	7.10	6.95	6.90	6.75	6.60	6.40	6.25
26.0	6.40	6.25	6.10	6.00	5.90	5.75	5.55	5.35
28.0	5.70	5.55	5.40	5.30	5.15	4.95	4.75	4.50
30.0	5.10	4.95	4.80	4.65	4.45	4.25	4.05	3.80
32.0	4.55	4.40	4.20	4.05	3.85	3.65	3.45	3.20
34.0	4.10	3.90	3.70	3.55	3.35	3.15	2.90	2.70
36.0	3.60	3.45	3.25	3.05	2.90	2.70	2.45	2.25
38.0		3.05	2.85	2.65	2.50	2.30	2.05	1.80
40.0		38.6×2.90	2.50	2.30	2.10	1.90	1.70	39.7×1.60
42.0			41.2×2.30	2.00	1.80	1.60	41.1×1.50	
44.0				43.8×1.70	1.50	42.6×1.50		

- <注> 1. 上表に示す定格総荷重は、水平堅土上の定置荷役における値で、転倒荷重の78%以内、および移動式クレーン構造規格で定める前方安定度1.15以上です。
 2. 実際につり上げられる荷重は、上表の定格総荷重からフックなどのつり具一切の質量を差し引いた値です。
 3. 作業半径とは、荷をついた状態での旋回中心からつり荷の重心までの水平距離をいいます。
 4. 表中の○×○は、作業半径m×定格総荷重tを示します。
 5. カウンタウエイトの質量は、31.3tです。
 6. 作業を行うときは、必ずサイドフレームを規定位置まで拡張してください。
 7. 巻上ロープ掛数と定格総荷重の最大値、フックの質量は下表のとおりです。

フック容量 (t)	フック質量 (t)	定格総荷重の最大値 (t)						
		8本掛	7本掛	6本掛	5本掛	4本掛	3本掛	2本掛
90	0.97	90	85	73	61	49	—	—
45	0.62	—	—	—	—	45	37	25
25	0.73	—	—	—	—	—	—	25



■補助ジブ定格総荷重表

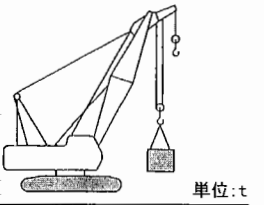
作業半径 (m)	ブーム長さ(m)							
	13	16	19	22	25	28	31	34
4.8	13.00							
5.0	13.00	5.3×13.00						
5.5	13.00	13.00	5.9×13.00					
6.0	13.00	13.00	13.00	6.4×13.00				
6.5	13.00	13.00	13.00	13.00				
7.0	13.00	13.00	13.00	13.00	13.00	7.5×13.00		
8.0	13.00	13.00	13.00	13.00	13.00	13.00	13.00	8.6×13.00
9.0	13.00	13.00	13.00	13.00	13.00	13.00	13.00	13.00
10.0	13.00	13.00	13.00	13.00	13.00	13.00	13.00	13.00
12.0	13.00	13.00	13.00	13.00	13.00	13.00	13.00	13.00
14.0	13.00	13.00	13.00	13.00	13.00	13.00	13.00	13.00
16.0		13.00	13.00	13.00	13.00	13.00	13.00	13.00
18.0		16.6×13.00	12.10	11.95	11.75	11.65	11.45	11.35
20.0			19.2×10.95	10.25	10.05	9.95	9.75	9.60
22.0				21.8×9.15	8.80	8.70	8.50	8.35
24.0					7.80	7.70	7.50	7.30
26.0					24.4×7.65	6.85	6.65	6.45
28.0						27.0×6.50	5.95	5.75
30.0							29.6×5.45	5.15
32.0								4.65
32.2								4.60

作業半径 (m)	ブーム長さ(m)						
	37	40	43	46	49	52	55
9.1	13.00	9.7×13.00					
10.0	13.00	13.00	10.2×13.00	10.8×13.00	11.3×13.00	11.9×13.00	
12.0	13.00	13.00	13.00	13.00	13.00	13.00	12.4×13.00
14.0	13.00	13.00	13.00	13.00	13.00	13.00	13.00
16.0	13.00	13.00	12.90	12.85	12.65	12.50	12.35
18.0	11.20	10.90	10.75	10.60	10.50	10.35	10.20
20.0	9.50	9.30	9.15	9.00	8.95	8.80	8.65
22.0	8.25	8.05	7.90	7.75	7.65	7.50	7.35
24.0	7.20	7.05	6.90	6.70	6.65	6.45	6.30
26.0	6.35	6.20	6.00	5.85	5.75	5.60	5.45
28.0	5.65	5.45	5.30	5.15	5.00	4.80	4.60
30.0	5.05	4.85	4.65	4.45	4.30	4.10	3.90
32.0	4.50	4.30	4.05	3.85	3.70	3.50	3.30
34.0	4.00	3.75	3.55	3.35	3.20	3.00	2.80
36.0	34.8×3.85	3.30	3.10	2.90	2.75	2.55	2.30
38.0		37.4×3.05	2.70	2.50	2.30	2.10	1.90
40.0			2.35	2.15	1.95	1.75	1.55
42.0				1.85	1.65	1.45	1.25
43.0				42.6×1.75	1.50		

- <注> 1. 上表に示す定格総荷重は、水平堅土上の定置荷役における値で、転倒荷重の78%以内、および移動式クレーン構造規格で定める前方安定度1.15以上です。
 2. 実際につり上げられる荷重は、上表の定格総荷重から「主フック」「補フック」などのつり具一切の質量を差し引いた値です。
 3. 作業半径とは、荷をつった状態での旋回中心からつり荷の重心までの水平距離をいいます。
 4. 表中の〇〇×〇〇は、作業半径m×定格総荷重tを示します。
 5. カウンタウエイトの質量は、31.3tです。
 6. 作業を行なうときは、必ずサイドフレームを規定位置まで拡張してください。
 7. フックの質量は下表のとおりです。

	フック容量(t)	フック質量(t)
主フック	90	0.97
	45	0.62
	25	0.73
補フック	13	0.50

CX900HD



■補助ジブ付き主ブーム定格総荷重表

作業半径 (m)	ブーム長さ(m)							
	13	16	19	22	25	28	31	34
4.0	89.65							
4.5	80.15	4.6×78.10						
5.0	70.40	70.20	5.1×67.90					
5.5	60.50	60.25	60.15	5.7×56.85				
6.0	52.95	52.70	52.60	52.55	6.2×49.90			
6.5	47.05	46.80	46.65	46.60	46.50	6.7×44.40		
7.0	42.25	42.00	41.90	41.80	41.70	41.65	7.3×39.00	7.8×35.35
8.0	35.05	34.80	34.65	34.60	34.45	34.40	34.20	34.10
9.0	29.90	29.60	29.45	29.40	29.25	29.20	29.00	28.85
10.0	25.95	25.70	25.55	25.45	25.30	25.25	25.05	24.90
12.0	20.00	20.15	20.00	19.90	19.75	19.65	19.50	19.35
14.0	12.6×17.80	16.50	16.30	16.20	16.05	15.95	15.75	15.60
16.0		15.2×14.40	13.70	13.55	13.40	13.30	13.10	12.95
18.0			17.8×11.85	11.60	11.40	11.30	11.10	10.95
20.0				10.05	9.85	9.75	9.55	9.40
22.0				20.4×9.80	8.65	8.50	8.30	8.15
24.0					23.0×8.15	7.55	7.30	7.15
26.0						25.6×6.85	6.50	6.30
28.0							5.80	5.60
30.0							28.2×5.75	5.00
30.8								4.80

作業半径 (m)	ブーム長さ(m)						
	37	40	43	46	49	52	55
8.4	31.75	8.9×29.10					
9.0	28.80	28.65	9.5×26.40				
10.0	24.85	24.70	24.55	24.40	10.6×22.40	11.1×20.80	11.7×19.15
12.0	19.30	19.10	18.95	18.80	18.75	18.60	18.45
14.0	15.55	15.35	15.20	15.05	15.00	14.85	14.70
16.0	12.90	12.70	12.55	12.40	12.30	12.15	12.00
18.0	10.85	10.70	10.55	10.35	10.30	10.15	10.00
20.0	9.30	9.10	8.95	8.80	8.70	8.55	8.40
22.0	8.05	7.85	7.70	7.55	7.45	7.30	7.15
24.0	7.05	6.85	6.70	6.55	6.45	6.30	6.15
26.0	6.20	6.00	5.85	5.70	5.60	5.45	5.25
28.0	5.50	5.30	5.15	4.95	4.85	4.70	4.50
30.0	4.90	4.70	4.55	4.35	4.20	4.00	3.80
32.0	4.40	4.15	4.00	3.85	3.60	3.40	3.20
34.0	33.4×3.90	3.70	3.45	3.35	3.10	2.90	2.65
36.0		3.10	3.05	2.90	2.65	2.40	2.20
38.0			2.55	2.50	2.25	2.00	1.80
40.0			38.8×2.35	2.15	1.90	1.65	1.40
42.0				41.2×1.80	1.55	1.30	1.05
42.3					1.50		

- <注> 1. 上表に示す定格総荷重は、水平堅土上の定置荷役における値で、転倒荷重の78%以内、および移動式クレーン構造規格で定める前方安定度1.15以上です。
 2. 実際につり上げられる荷重は、上表の定格総荷重から「主フック」「補フック」などのつり具一切の質量を差し引いた値です。
 補フック：フック容量13t、フック質量0.50t
 3. 作業半径とは、荷をつった状態での旋回中心からつり荷の重心までの水平距離をいいます。
 4. 表中の〇〇×〇〇は、作業半径m×定格総荷重tを示します。
 5. カウンタウエイトの質量は、31.3tです。
 6. 作業を行なうときは、必ずサイドフレームを規定位置まで拡張してください。
 7. 巻上ロープ掛数と定格総荷重の最大値、フックの質量は下表のとおりです。

フック容量 (t)	フック質量 (t)	定格総荷重の最大値(t)						
		8本掛	7本掛	6本掛	5本掛	4本掛	3本掛	2本掛
90	0.97	90	85	73	61	49	—	—
45	0.62	—	—	—	—	45	37	25
25	0.73	—	—	—	—	—	—	25