

Vol. 2

**KOKEN**

# RTPシリーズ

ロータリテーブルドリリングシステム



RTP-680A形

鉦研工業株式会社

# RTPシリーズ ロータリテーブルドリリングシステム

ロータリテーブルマシンRTPシリーズは優れた性能で定評のあるKOKENのダウンザホールドリルを使うドリリングシステムです。

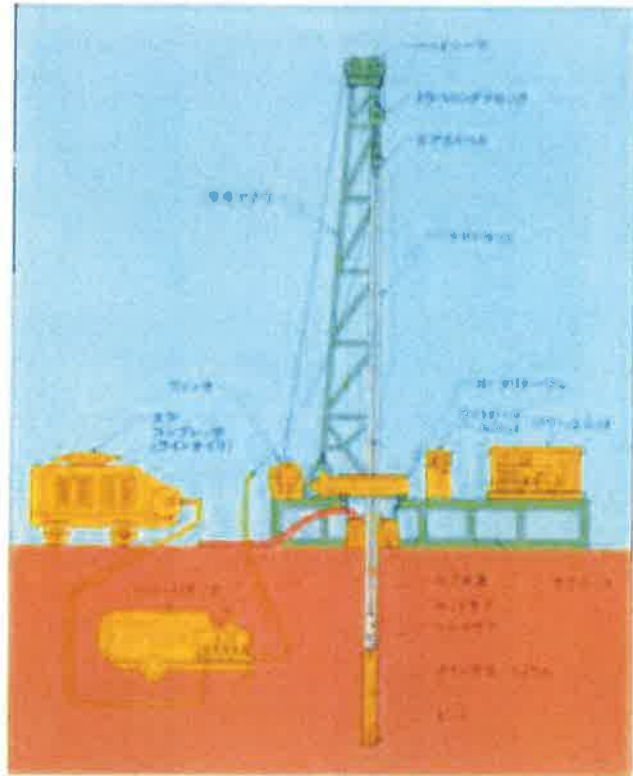
大口径杭掘さくや温泉、水井戸の表層ケーシング掘さくなど、市場のニーズにマッチし、広くご愛用いただいています。特に転石・玉石等の難地層掘さくに大きな威力を発揮します。

## 用途

- 基礎杭孔の掘さく
- 各種さく井工事
- 鋼管、H鋼等杭の建造用孔掘さく

## 特長

1. 掘さくには、水を使用しないので、不安定地の地すべり等の杭掘さくに適しています。
2. 従来のホーリングマシンに比べて、操作が容易です。また、吊り廻り方式であるため掘さく孔の垂直精度が高い。
3. 専用ケリーロッドの使用により、クランク切替等の不便さ、わずらわしさがなく、効率的に掘さくできます。
4. ロータリテーブルマシンは、ダウンザホールドリル専用のマシンで、掘さくによる衝撃を直接受けない構造となっているので、消耗品がありません。
5. 狭い場所でも威力を発揮します。
6. 機器の分解・組立が容易にでき、かつ搬入・搬出し簡便です。



## 使用機材一覧



ロータリテーブル



ロータリテーブル



制御ユニット



制御ユニット





## 仕 様

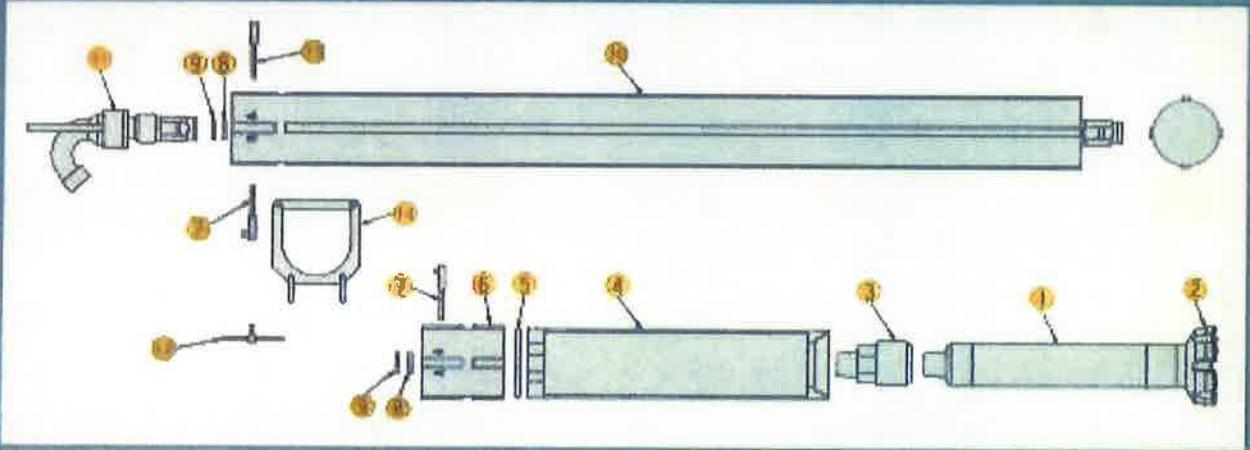
システム		RTP-360A	RTP-680A	RTP-1000A
通用ハンマ	形 式	DD-8B、DD-10C	DD-10C、DD-14C	DD-16A、DD-18B
	ビット径	210(8%)、228(9)	310(12%)、380(13%)、375(14%)	440(17%)、510(20)、530(20%)
		254(10)、280(11)	445(17%)、510(20)、530(20%)	558(22)、580(22%)、610(24)
	310(12½)、350(13%)	658(22)	700(27%)	
ロータリテーブル	形 式	RTP-360A	RTP-680A	RTP-1000A
	オープニング径	φ360mm	φ680mm	φ1,095mm
	回 転 数	0-28rpm	低速 0-8rpm 高速 0-12rpm	低速 0-4rpm 高速 0-8rpm
	トルク	0-1.2tonf-m	0-4.0tonf-m	0-6.0tonf-m
	重 量	約1,200kg	約1,800kg	約2,100kg
スライドベース	ストローク長	600mm	600mm	オプション
高压ウインチ	形 式	UPM22C-150		W-8000
	ドラム径	φ290mm		φ375mm
	ツバ径	φ305mm		φ600mm
	ドラム幅	190mm		280mm
	巻き上げ力	3,000kg		5,000kg
	巻き上げ速度	0-50m/min		0-30m/min
	ドラム容量	φ14mm X 80m		φ16mm X 100m
	重 量	約300kg		約300kg
※ パワーユニット	形 式		PUE-7B	
	オイルポンプ圧力		150kgf/cm <sup>2</sup>	
	オイルポンプ容量		177ℓ/min	
	オイルタンク容量		200ℓ	
	原 動 機		55kW-4P	
	重 量		約1,500kg	
コントロールユニット	形 式		RTP-CU	
	制 御 項 目	吊り廻り用方向・圧力調整、ウインチ用回転方向・圧力調整、 テーブル用回転方向・圧力調整、ベーススライド		
パイプデリック	形 式	PD-8.5		PD-14.5
	耐 荷 重	8ton		20ton
	高 さ	6.5m		14.5m
	重 量	約800kg		約4,000kg
エアスイベル	形 式	AS-30-7		オプション
1.9ベリダブロック	形 式	FRBS-6-1 (※詳細についてはご相談下さい)		
	耐 荷 重	8ton		
	重 量	82kg		
コンプレッサ容量	7kgf/cm <sup>2</sup>	14.5-32m <sup>3</sup> /min	32-64m <sup>3</sup> /min	60-75m <sup>3</sup> /min
	10.5kgf/cm <sup>2</sup>	25-54m <sup>3</sup> /min	59-93m <sup>3</sup> /min	105-120m <sup>3</sup> /min
	エアホース径	2½-3'	3-4'	3-4'
ラインオイル	形 式		KLO-30R	
	貯 油 量		30ℓ	
	耐 圧 力		18.5kg/cm <sup>2</sup>	
レンパタンク	形 式		KR-1300H	
	耐 圧 力		12.0kg/cm <sup>2</sup>	
	ライン流量		120m <sup>3</sup> /min	
	貯 気 量		1.2m <sup>3</sup>	
	重 量		約1,800kg	
インジェクション ポンプ	吐 出 量	使用流量の1/4,000-1/2,000 (ポンプについてはご相談下さい)		
	吐 出 圧 力	使用圧力プラス20kgf/cm <sup>2</sup>		

※お手持ちのパワーユニットが使用できる場合もありますので、ご相談ください

※UPM22C-150型ウインチの場合は、吊り廻りに別途オプション機が必要です

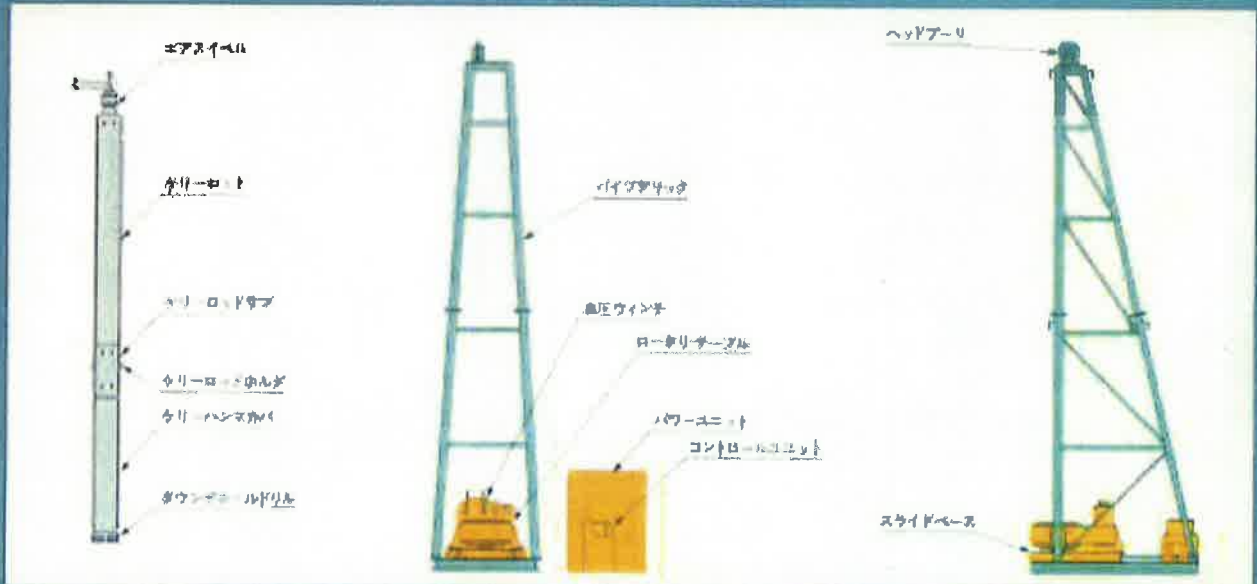
# ドリルストリング

- ① ダウンホールドリル
- ② ハンマカパー
- ③ ピン
- ④ ケーブルロッド
- ⑤ 打撃棒
- ⑥ ホットビット
- ⑦ ラバー
- ⑧ クラッシュラバー
- ⑨ エアスイベル
- ⑩ ロッドホルダ
- ⑪ ハンマサブ
- ⑫ ロッドサブ
- ⑬ O-リング
- ⑭ 下取レンガ



※ツール別図については、別紙資料をご参照ください。

## 各部名称 (RTP-360A形の例)



※このカタログの仕様および寸法はより長い製品にも対応するために平均値を記載することがあります。

# 鉦研工業株式会社

本社 〒164 東京都中野区中央 丁 29番15号 電(03)3366-3111(大代表)  
 ファックス (03)3366-3341 テレックス 242-4302 KOKEN J

北海道支店 〒004 札幌市中央区南一条西7丁目1番11号  
 電話 (011)261-4900  
 支店課 札幌・釧路

青森支店 〒030 弘前市青森野原町1丁目2番4号  
 電話 (017)221-2800  
 支店課 弘前・青森・大森・盛岡

東京支店 〒164 東京都中野区中央 丁 29番15号  
 電話 (03)3366-3111(大代表)

千葉支店 〒304 東京都中野区中央 丁 29番15号  
 電話 (03)3366-3111(大代表)  
 支店課 千葉南・千葉東・神奈川・静岡  
 支店

名古屋支店 〒460 名古屋市南区新栄町1丁目1番12号  
 電話 (052)362-1257  
 支店課 名古屋・三重

大阪支店 〒220 大阪府西成区南船場1丁目14番20号  
 電話 (06)543-2800  
 支店課 大阪・富山・愛知・京都府・兵庫  
 支店・支社

広島支店 〒731 広島市南区南中丁1丁目2番12号  
 電話 (082)775-1450  
 支店課 広島・岡山・山形・山梨

九州支店 〒810 福岡県東区野芥西1052-1  
 電話 (092)516-5000  
 支店課 福岡・熊本・大分・宮崎・鹿児島

熊本支店 〒221 熊本県上野原市上野原1012-2  
 電話 (096)2185-0201

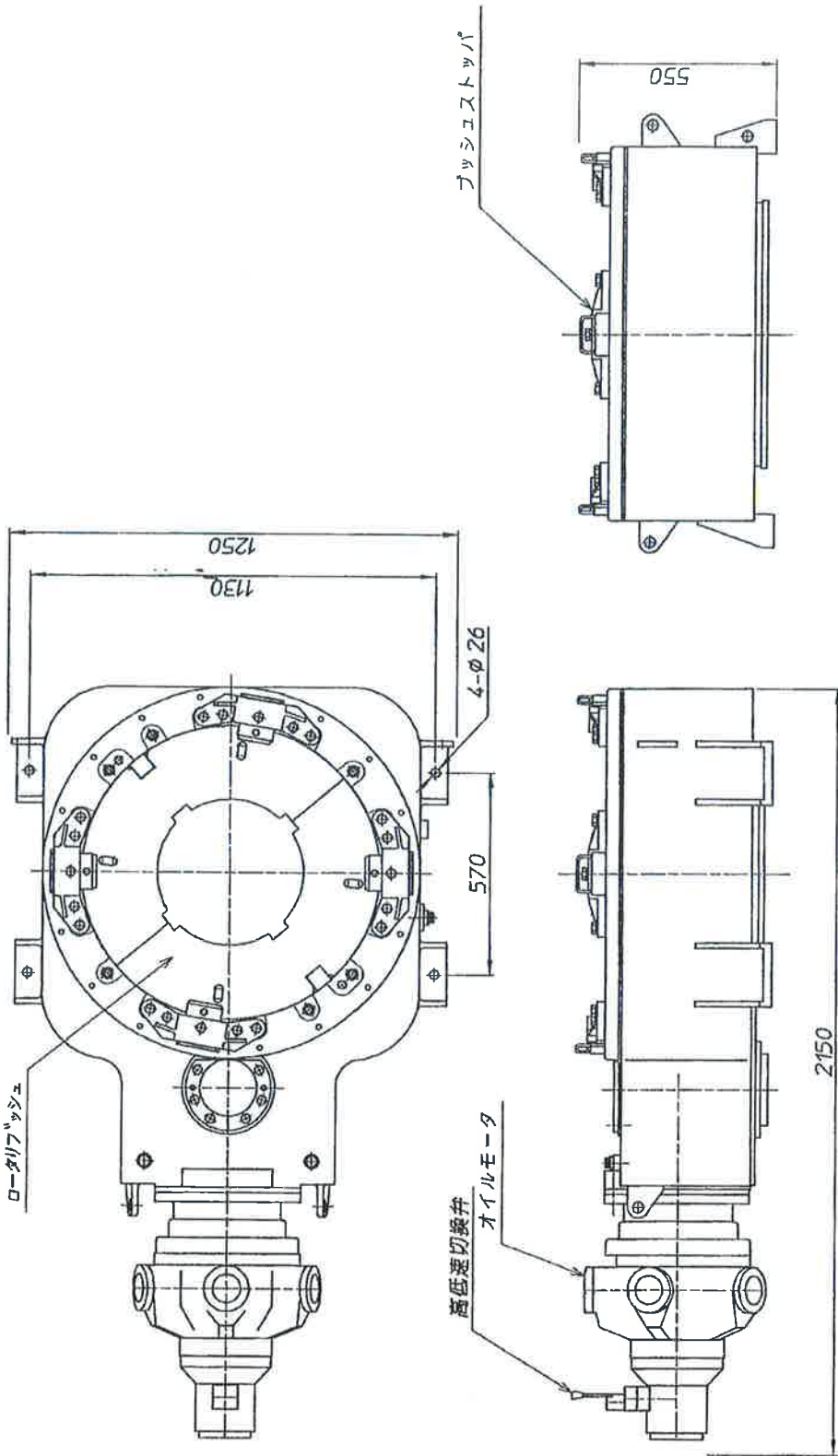
新潟支店 〒501 新潟県新潟市東区中野町1301-1  
 電話 (025)9775-6011

群馬支店 〒343 群馬県上野村新井町225-2  
 電話 (0463)24-0324

群馬支店 〒340 群馬県高崎市大字町1丁目144  
 (114)4014 電話 (027)355-2501

群馬支店 上野市

NO. F30-0693



NAME		ロータリテーブル外観図		TYPE	
MODEL		RTP-680S	DATE	2002-4-26	SCALE
			APPR.		CHK.
			DESIGN	木村	DWG.
				氏名	氏名
KOKEN BORING MACHINE CO., LTD.		NO.		F30-0693	
TOKYO, JAPAN					





ロータリーテーパー

型式	RTP-680S(3) ※1		
オーブニング径	φ 680 mm		
回転数	高速	低速	
回転トルク	18 rpm	8 rpm	
計画質量	0~20kN-m	0~40kN-m	
		1600 kg	

注) 回転数は無負荷時の最大回転数です。

注) 水準器について

1. ロータリーテーパーに設置して出荷。

注) 油圧ホース

1. テーパーコントロールユニット 20m

2. パワーユニットへコントローラユニット 20m

コントローラユニット

操作項目	回転方向切換	回転トルク調整
表示項目	回転圧力計	
運搬寸法(LxWxH) mm	600x700x1000	
計画質量	120 kg	

パワーユニット

型式	PUE-50(2)CL		
オイルポンプ ①	吐出量	70 L/min	
	吐出圧	22 MPa	
オイルポンプ ②	吐出量	70 L/min	
	吐出圧	22 MPa	
オイルポンプ ③	吐出量	17 L/min	
	吐出圧	0 MPa	
運搬寸法(LxWxH) mm	1560x900x1250		
計画質量	1100 kg		

注) 本機の仕様は全て50Hzで使用した場合の数値です。

参考資料

	高速	低速
最大回転トルク	20 kN-m	40 kN-m
最大回転トルク発生時の回転数	10 rpm	5 rpm

※1 RTP-680S(3)は標準型RTP-680A特別するための(RTP-680A+PUE-50+コントローラユニット)型式です。