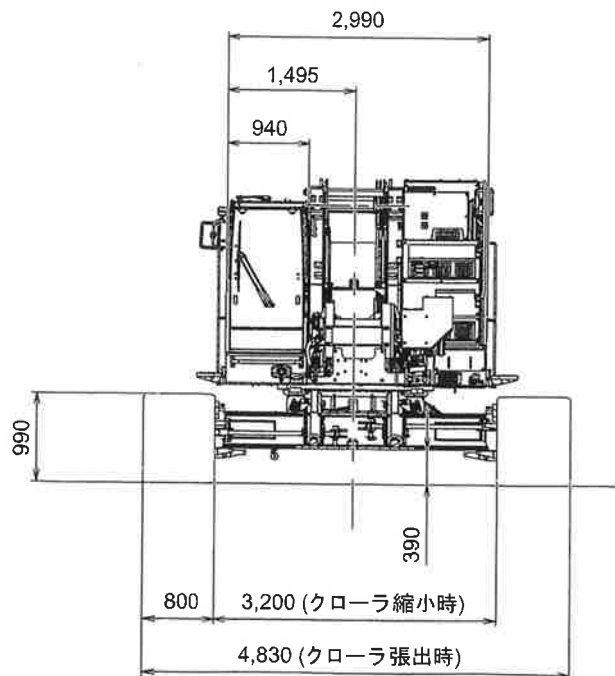
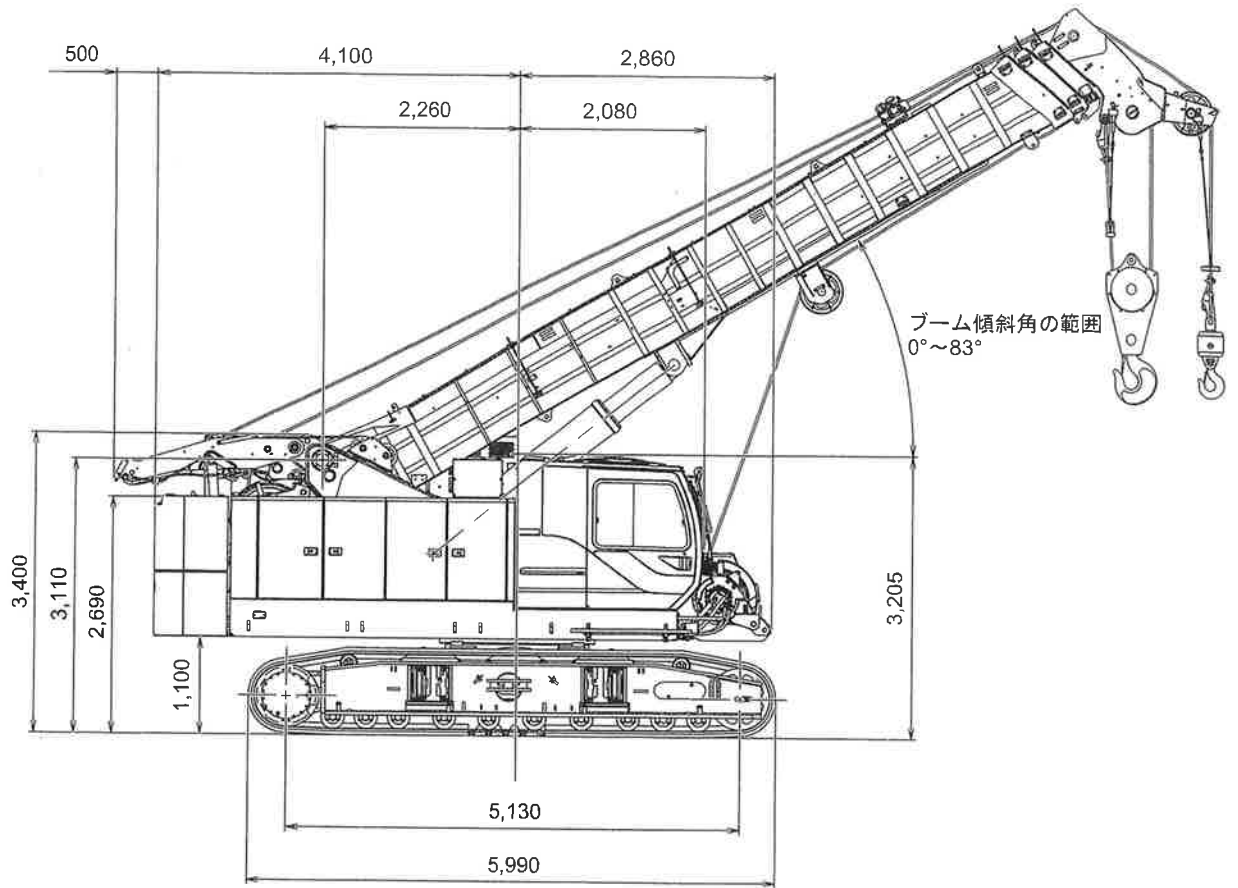


# TK750GS

クレーン (サードドラムあり) (オプション)  
(カウンタウエイト自力脱着装置 格納時)

(単位 : mm)



## クレーン仕様,性能

形式		全旋回型クローラ式	
最大つり上げ能力	t × m	75 × 3.0	
最大定格総荷重 (クローラ張出/全周)	t × m	10.0 mブーム 75.0 × 3.0 (11本掛)	
		16.7 mブーム 36.0 × 4.5 (6本掛)	
		23.4 mブーム 29.0 × 6.0 (5本掛)	
		30.1 mブーム 18.5 × 8.0 (4本掛)	
		補助シーブ 7.0 (1本掛)	
ブーム長さ	m	10.0 ~ 30.1	
作業速度 (ワイヤロープ)			ワイヤロープ径
・ 主巻上速度 (1層目)	m/min	120	Φ 22 mm
・ 補巻上速度 (1層目)	m/min	120	Φ 22 mm
・ サード巻上速度 (1層目)	m/min	120	Φ 22 mm
ブーム伸長速度	sec/m	125/20.1	
ブーム上げ速度	sec/度	64/0 ~ 83	
旋回速度	min <sup>-1</sup> (rpm)	2.5 (2.5)	
走行速度	km/h	1.7/1.2 (高低速切替式)	
登坂能力	% (度)	40 (21.8)	
作業時質量 (標準仕様時 + 75 tフック + ボールフック付)	t	70.64	
平均接地圧 (標準仕様時 + 75 tフック + ボールフック付)	kPa (kgf/cm <sup>2</sup> )	83.9 (0.86)	
原動機			
・ エンジン名称	Daimler OM936LA (MTU 6R1000)ディーゼルエンジン		
・ エンジン出力	kW/min <sup>-1</sup> (PS/rpm)	254/2,000 (345/2,000)	

### 本体外形寸法

単位 (mm)

作業時全長 (ブーム水平, 補助シーブ, カウンタウエイト付)	12,675
後端旋回半径 (カウンタウエイト付)	4,100
上部旋回体全幅	2,990
輸送姿勢時全高 (ブーム, クローラなし)	3,010
キャブ (運転席部) 地上高さ	3,205
旋回後端部下端地上高さ	1,100
クローラの全長	5,990
タンブラ中心間距離	5,130
クローラ全幅 (張出し/縮小)	4,830/3,200
クローラシューの幅	800
カーボディの地上高さ (ロードクリアランス)	390

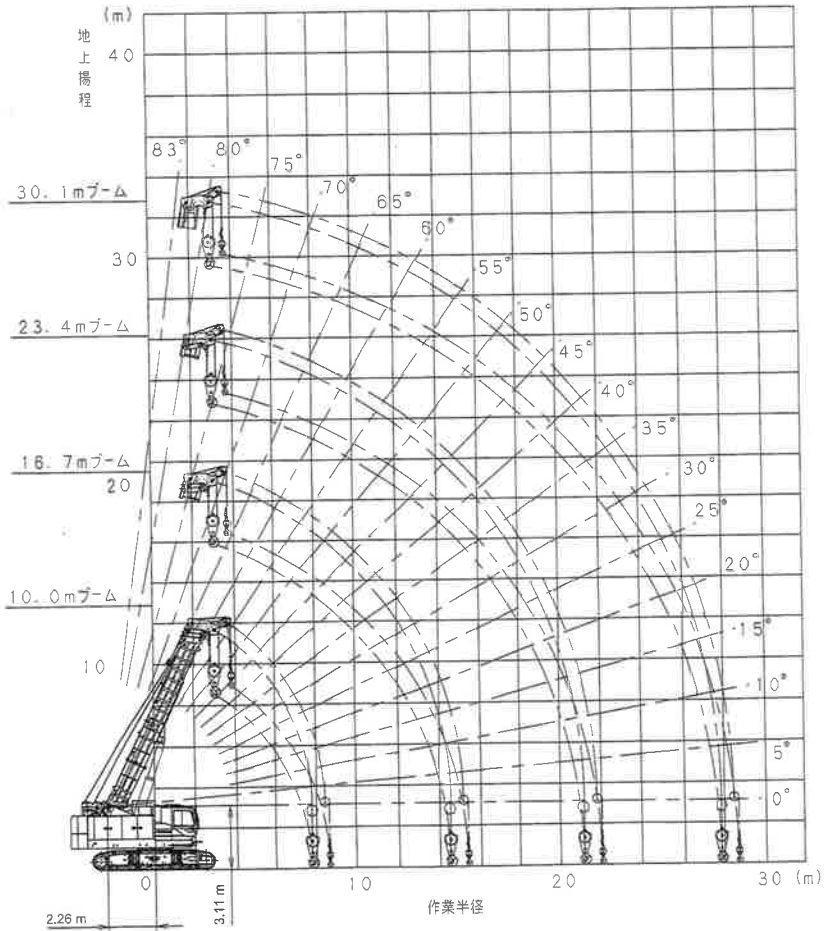
フックの種類	75 t	32 t	7 t	7 t軽量 (オプション)
質量 (kg)	800	500	160	60

**KOBELCO**

# TK750GS

## 1. 標準仕様ブーム定格総荷重

クレーン作動範囲図



(単位 t)

17.2 t カウンタウエイト 取付け時				
ブーム長 (m)	10.0	16.7	23.4	30.1
作業半径 (m)				
3.0	75.0	36.0	29.0	18.5
3.5	60.0	36.0	29.0	18.5
3.7	56.0	36.0	29.0	18.5
4.0	51.0	36.0	29.0	18.5
4.5	44.5	36.0	29.0	18.5
5.0	39.5	35.0	29.0	18.5
5.5	36.0	33.0	29.0	18.5
6.0	34.4	30.7	29.0	18.5
6.5	31.4	29.8	26.1	18.5
7.0	28.9	27.2	23.2	18.5
7.5	25.9	25.1	21.6	18.5
7.7	24.9	24.4	20.9	18.5
8.0		23.0	20.0	18.5
8.5		21.0	19.0	17.0
9.0		19.2	18.1	15.5
9.5		17.6	17.0	14.5
10.0		16.3	16.1	13.5
11.0		14.0	13.8	12.8
12.0		12.2	12.0	11.8
13.0		10.8	10.5	11.0
14.0		9.6	9.3	9.9
14.4		9.1	8.9	9.4
15.0			8.3	8.8
16.0			7.4	8.0
17.0			6.6	7.2
18.0			6.0	6.5
19.0			5.4	5.9
20.0			4.9	5.4
21.0			4.5	4.9
21.1			4.4	4.9
22.0				4.5
23.0				4.1
24.0				3.8
25.0				3.5
26.0				3.2
27.0				2.9
27.8				2.7
最大ブーム角度	65°	76°	80°	82°
最小ブーム角度	0°	0°	0°	0°

□内の定格総荷重は強度域である。

(単位 t)

8.2 t カウンタウエイト 取付け時				
ブーム長 (m)	10.0	16.7	23.4	30.1
作業半径 (m)				
3.0	75.0	36.0	29.0	18.5
3.5	60.0	36.0	29.0	18.5
3.7	56.0	36.0	29.0	18.5
4.0	51.0	36.0	29.0	18.5
4.5	44.5	36.0	29.0	18.5
5.0	37.2	35.0	29.0	18.5
5.5	31.3	30.9	29.0	18.5
6.0	26.9	26.5	26.3	18.5
6.5	23.5	23.1	22.9	18.5
7.0	20.8	20.4	20.1	18.5
7.5	18.6	18.1	17.9	18.5
7.7	17.8	17.4	17.2	18.5
8.0		16.3	16.1	16.8
8.5		14.8	14.5	15.2
9.0		13.4	13.2	13.8
9.5		12.3	12.0	12.7
10.0		11.2	11.0	11.7
11.0		9.6	9.3	10.0
12.0		8.2	8.0	8.6
13.0		7.1	6.9	7.5
14.0		6.2	6.0	6.6
14.4		5.9	5.7	6.2
15.0			5.2	5.8
16.0			4.6	5.1
17.0			4.0	4.5
18.0			3.5	4.0
19.0			3.0	3.6
20.0			2.6	3.2
21.0			2.2	2.8
21.1			2.1	2.7
22.0				2.4
23.0				2.1
24.0				1.8
25.0				1.5
26.0				1.3
27.0				
27.8				
最大ブーム角度	65°	76°	80°	82°
最小ブーム角度	0°	0°	0°	22°

□内の定格総荷重は強度域である。

(単位 t)

カウンタウエイト 取外し時		
ブーム長 (m)	10.0	16.7
作業半径 (m)		
3.0	30.0	20.0
3.5	30.0	20.0
3.7	30.0	20.0
4.0	30.0	20.0
4.5	30.0	20.0
5.0	24.5	20.0
5.5	20.5	20.0
6.0	17.5	17.1
6.5	15.1	14.8
7.0	13.3	12.9
7.5	11.8	11.4
7.7	11.2	10.8
8.0		10.1
8.5		9.1
9.0		8.1
9.5		7.4
10.0		6.7
11.0		5.5
12.0		4.6
13.0		3.9
14.0		3.3
14.4		3.1
最大ブーム角度	65°	76°
最小ブーム角度	0°	0°

クローラ自力脱着定格総荷重  
(オプション)

(単位 t)

Φ22 mm ワイヤロープ クローラ脱着		
ブーム長 (m)	10.0	13.3
作業半径 (m)		
2.0	11.0	11.0
2.5	11.0	11.0
3.0	10.0	10.0
4.0	10.0	10.0
5.0	10.0	10.0
5.5	9.3	9.3
5.6	3.0	3.0
6.0	3.0	3.0
7.0	3.0	3.0
7.7	3.0	3.0
最大ブーム角度	72°	77°
最小ブーム角度	0°	46°

# TK750GS

## 3. つり荷走行定格総荷重

(単位 t)

Φ22 mm ワイヤロープ 走行つり 17.2tカウンタウエイト 取付け時				
ブーム長 (m) \ 作業半径 (m)	10.0	16.7		
3.0	42.1	34.0		
3.5	42.1	34.0		
3.7	42.1	34.0		
4.0	42.1	34.0		
4.5	42.1	34.0		
5.0	37.4	33.0		
5.5	34.0	31.1		
6.0	32.5	28.9		
6.5	29.6	28.1		
7.0	27.2	25.6		
7.5	24.4	23.6		
7.7	23.4	22.9		
8.0		21.6		
8.5		19.7		
9.0		18.0		
9.5		16.4		
10.0		15.2		
11.0		13.0		
12.0		11.3		
13.0		9.9		
14.0		8.8		
14.4		8.3		
15.0				
16.0				
17.0				
18.0				
19.0				
20.0				
21.0				
21.1				
22.0				
23.0				
24.0				
25.0				
26.0				
27.0				
27.8				
最大ブーム角度	65°	76°		
最小ブーム角度	0°	0°		

□内の定格総荷重は強度域である。

(単位 t)

Φ22 mm ワイヤロープ 走行つり 8.2tカウンタウエイト 取付け時				
ブーム長 (m) \ 作業半径 (m)	10.0	16.7		
3.0	42.1	34.0		
3.5	42.1	34.0		
3.7	42.1	34.0		
4.0	42.1	34.0		
4.5	42.1	34.0		
5.0	35.2	33.0		
5.5	29.5	29.1		
6.0	25.3	24.9		
6.5	22.1	21.7		
7.0	19.5	19.1		
7.5	17.4	16.9		
7.7	16.6	16.2		
8.0		15.2		
8.5		13.7		
9.0		12.4		
9.5		11.3		
10.0		10.3		
11.0		8.7		
12.0		7.5		
13.0		6.4		
14.0		5.5		
14.4		5.3		
15.0				
16.0				
17.0				
18.0				
19.0				
20.0				
21.0				
21.1				
22.0				
23.0				
24.0				
25.0				
26.0				
27.0				
27.8				
最大ブーム角度	65°	76°		
最小ブーム角度	0°	0°		

□内の定格総荷重は強度域である。

(単位 t)

Φ22 mm ワイヤロープ 走行つり カウンタウエイト 取外し時				
ブーム長 (m) \ 作業半径 (m)	10.0	16.7		
3.0	28.3	18.7		
3.5	28.3	18.7		
3.7	28.3	18.7		
4.0	28.3	18.7		
4.5	28.3	18.7		
5.0	23.0	18.7		
5.5	19.2	18.7		
6.0	16.3	15.9		
6.5	14.0	13.7		
7.0	12.3	12.0		
7.5	10.8	10.5		
7.7	10.3	9.9		
8.0		9.3		
8.5		8.3		
9.0		7.4		
9.5		6.7		
10.0		6.0		
11.0		4.9		
12.0		4.0		
13.0		3.3		
14.0		2.7		
14.4		2.5		
15.0				
16.0				
17.0				
18.0				
19.0				
20.0				
21.0				
21.1				
22.0				
23.0				
24.0				
25.0				
26.0				
27.0				
27.8				
最大ブーム角度	65°	76°		
最小ブーム角度	0°	0°		